

■ 运输部件（底架固定式、行走式）

序号	名称	形状	L(m)	B(m)	H(m)	单件重量 (t)	数量
1	臂架 I		10.22	1.14	2.31	2.04	1
2	臂架 II		10.205	1.135	2.114	1.176	1
3	臂架 III		10.19	1.135	1.697	0.959	1
4	臂架 IV		5.20	1.135	1.691	0.380	1
5	臂架 V		10.15	1.135	1.67	0.604	1
6	臂架 VI		5.075	1.135	1.65	0.278	1
7	臂架 VII		10.047	1.135	1.645	0.486	1
8	臂尖节		0.669	1.295	1.37	0.093	1
9	过渡节总成		2.208	2.208	2.80	1.12	1
10	平衡臂节		11.76	1.37	0.70	1.98	1
11	爬升架		6.60	2.13	2.13	3.25	1
12	回转总成		1.85	1.91	2.79	2.98	1
13	标准节		2.80	1.70	1.70	0.76	10
14	加强节		2.80	1.70	1.70	0.88	3
15	基础节		2.82	1.92	1.92	1.05	1
16	小车		2.01	2.004	1.24	0.287	1
17	吊钩		1.05	0.49	1.48	0.296	1
18	司机室		2.28	1.41	2.18	0.805	1
19	起升机构		1.507	1.51	0.851	1.006	1
20	变幅机构		1.11	0.56	0.58	0.35	1
21	底架支撑节		2.80	2.10	2.10	0.95	1
22	底架支座		5.55	0.40	1.96	1.55	1
23	行走机构		1.25	1.35	1.00	0.75	4



湖南三一塔式起重机械有限公司

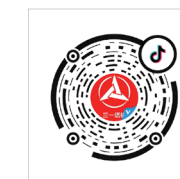
中国湖南长沙金洲开发区金洲大道168号 邮编Zip 410600
 售后服务热线Service 400 887 8318 咨询投诉电话Consulting 136 5749 8758(刘先生)
 邮箱Email liuxw7@sany.com.cn

温馨提示：
 由于技术不断更新,技术参数及配置如有更改,恕不另行通知,图片上的机器可能包括附加设备,本画册仅供参考,以实物为准。
 版权为三一重工所有,未经三一重工书面许可,本目录任何部分的内容不得复制或抄袭用于任何目的。

©中国印刷 2020年9月版



SFT80(T6010-6)
三一重工塔式起重机

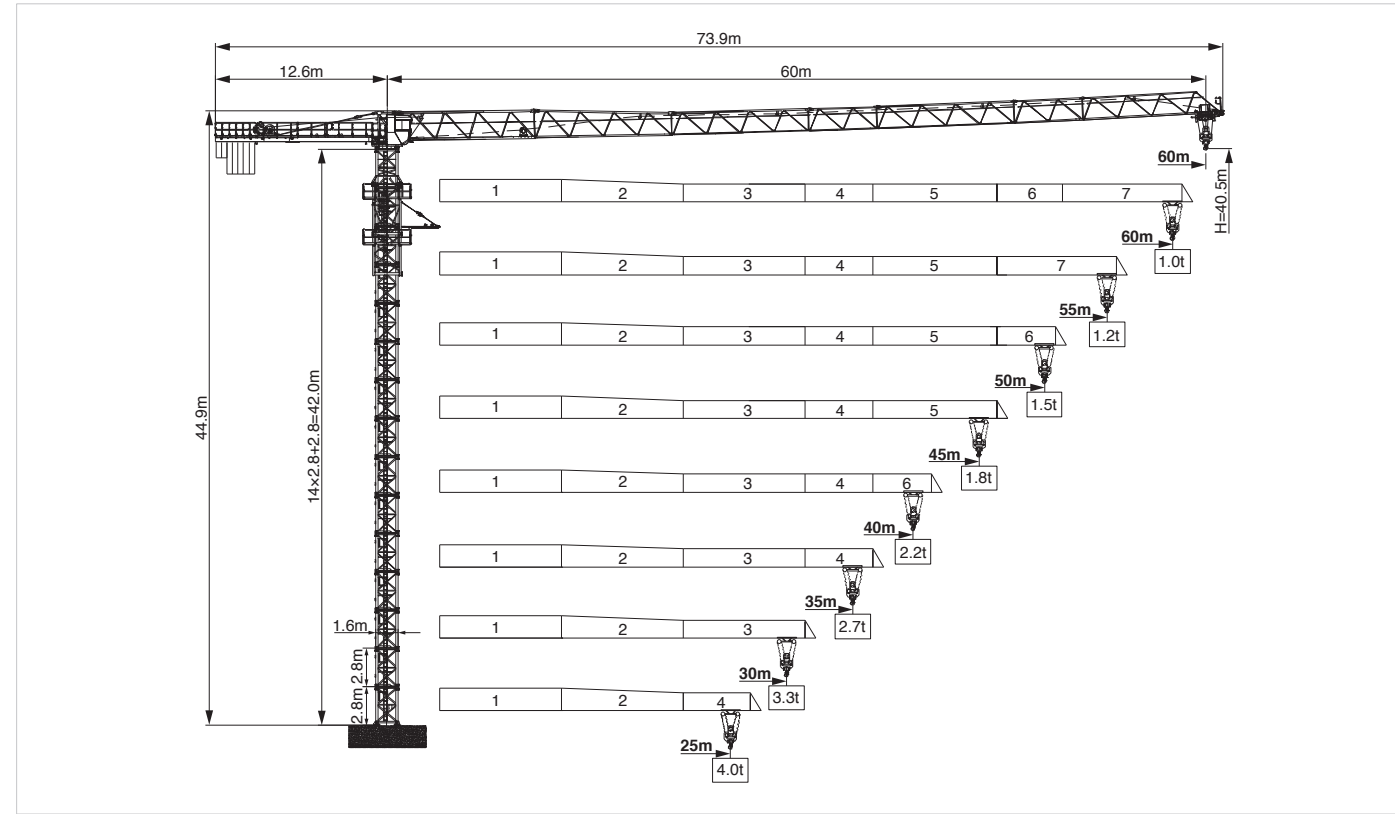


三一塔机 抖音号

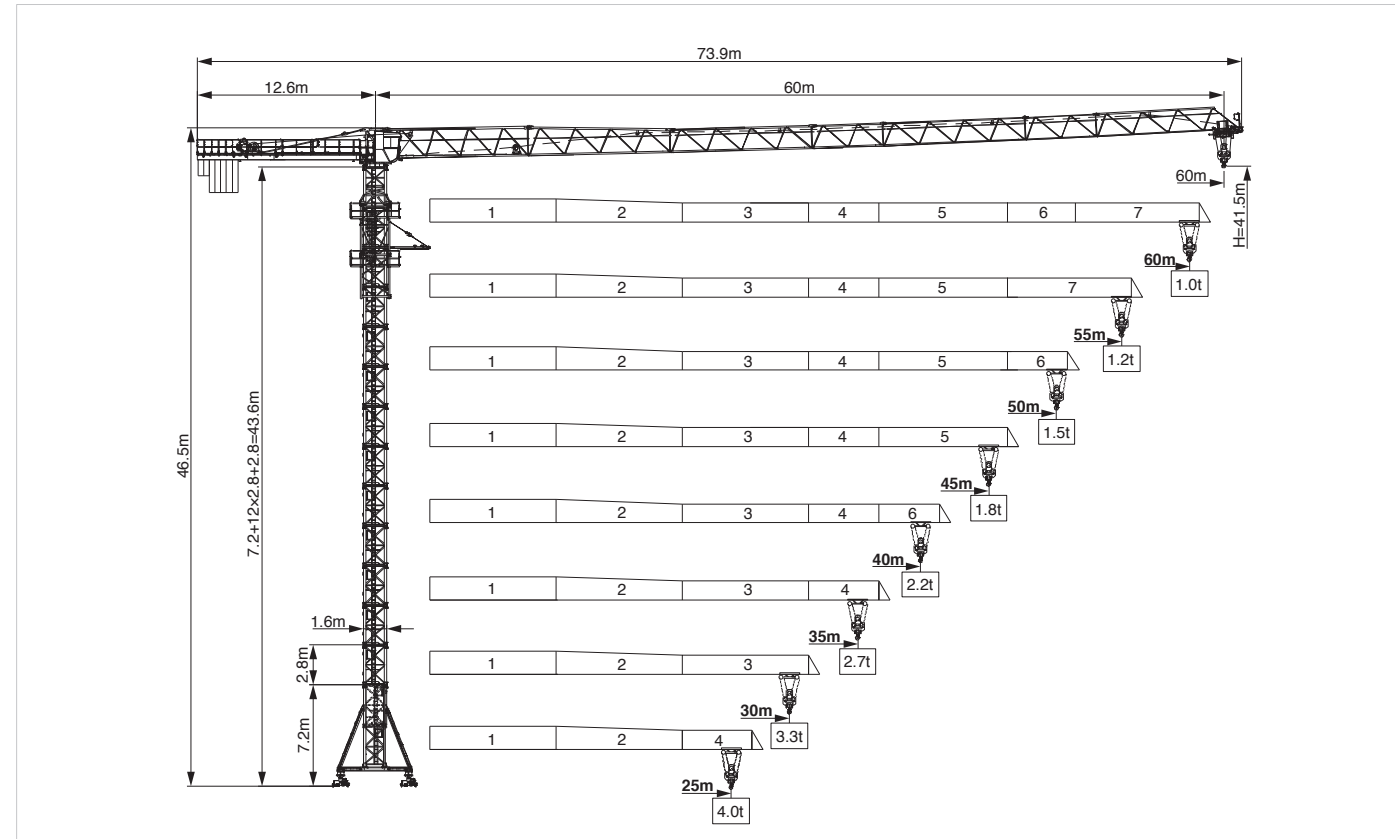


三一塔机 工厂服务号

■ 臂长组合及吊重 (螺栓固定式)



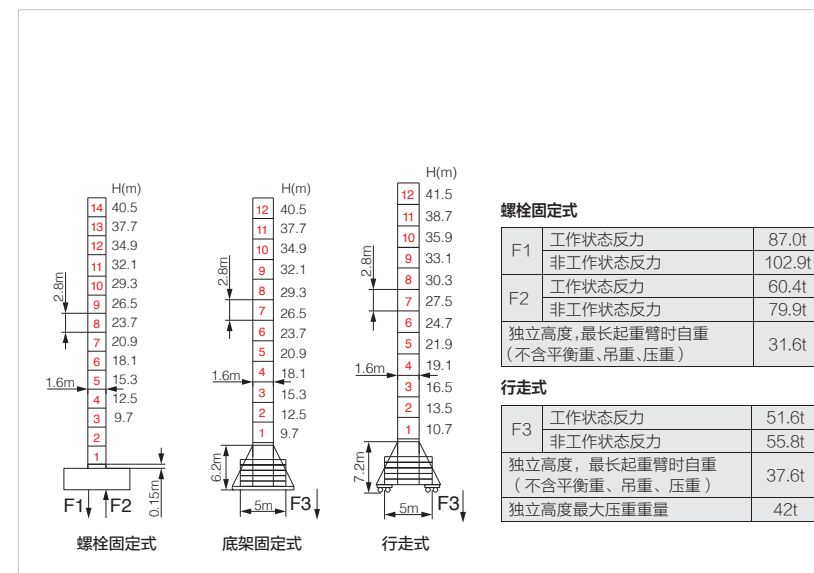
■ 臂长组合及吊重 (行走式)



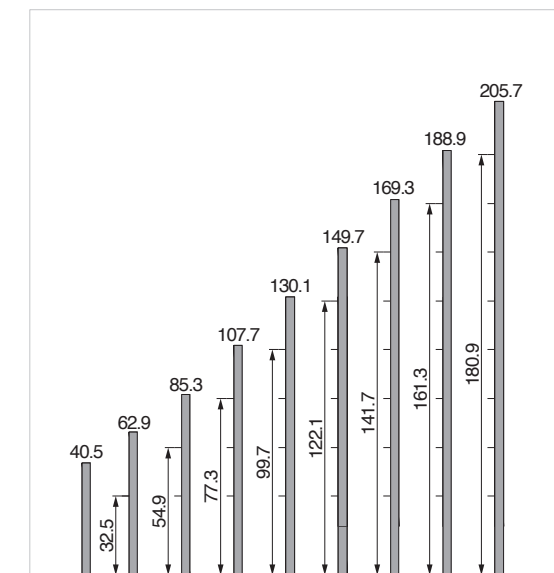
■ 平衡臂组合表

起重臂长 (m)	平衡臂长度 (m)	平衡重总重 (kg)	2500kg 配重块	1400kg 配重块
60	12.6	15300	5	2
55	12.6	13900	5	1
50	12.6	12800	4	2
45	12.6	11400	4	1
40	12.6	10300	3	2
35	12.6	10000	4	0
30	12.6	8900	3	1
25	12.6	7500	3	0

■ 塔身



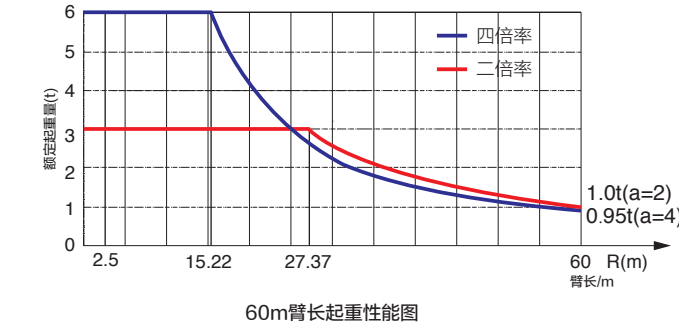
■ 附着



■ 起重特性表

幅度 (m)	最大起重重	15	18	20	22	25	28	30	32	35	38	40	42	45	48	50	52	55	58	60	
60	2.5-27.37/3t			3.00			2.92	2.67	2.46	2.19	1.96	1.83	1.71	1.55	1.41	1.33	1.25	1.15	1.06	1.00	
	2.5-15.22/6t	6.00	4.92	4.34	3.87	3.30	2.87	2.62	2.41	2.14	1.91	1.78	1.66	1.50	1.36	1.28	1.20	1.10	1.01	0.95	
55	2.5-28.11/3t			3.00				2.77	2.55	2.27	2.04	1.90	1.78	1.61	1.47	1.39	1.31	1.20			
	2.5-15.63/6t	6.00	5.08	4.48	3.99	3.42	2.96	2.72	2.50	2.22	1.99	1.85	1.73	1.56	1.42	1.34	1.26	1.15			
50	2.5-29.66/3t			3.00				2.96	2.73	2.43	2.19	2.04	1.91	1.74	1.59	1.50					
	2.5-16.47/6t	6.00	5.41	4.77	4.26	3.65	3.17	2.91	2.68	2.38	2.14	1.99	1.86	1.69	1.54	1.45					
45	2.5-30.38/3t			3.00				2.81	2.51	2.26	2.11	1.98	1.80								
	2.5-16.86/6t	6.00	5.56	4.91	4.38	3.76	3.27	3.00	2.76	2.46	2.21	2.06	1.93	1.75							
40	2.5-31.35/3t			3.00				2.93	2.61	2.35	2.20										
	2.5-17.39/6t	6.00	5.76	5.09	4.55	3.90	3.40	3.12	2.87	2.56	2.30	2.15									
35	2.5-32.17/3t			3.00						2.70											
	2.5-17.83/6t	6.00	5.94	5.25	4.69	4.02	3.51	3.22	2.97	2.65											
30	2.5-30.00/3t			3.00																	
	2.5-18.19/6t	6.00	5.37	4.80	4.12	3.59	3.30														
25	2.5-25.00/3t			3.00																	
	2.5-17.75/6t	6.00	5.90	5.22	4.66	4.00															

■ 起重性能曲线图



■ 传动机构

	型号	功率	速度
回转	HPZ75.130.195-6F1	7.5kw	0~0.7r/min
变幅	SXJ33.62P	4.0kw	0~60m/min
起升	WQS06	24kw	0~100m/min
行走	RT443	5.2KW	0~25m/min
电源电压	380V(±10%)	电源频率	50HZ

注: 工作容量大于 460m 时请与厂家联系

■ 运输部件 (螺栓固定式)

序号	名称	形状	L(m)	B(m)	H(m)	单件重量 (t)	数量
1	臂架 I		10.22	1.14	2.31	2.04	1
2	臂架 II		10.205	1.135	2.114	1.176	1
3	臂架 III		10.19	1.135	1.697	0.959	1
4	臂架 IV		5.20	1.135	1.691	0.380	1
5	臂架 V		10.15	1.135	1.67	0.604	1
6	臂架 VI		5.075	1.135	1.65	0.278	1
7	臂架 VII		10.047	1.135	1.645	0.486	1
8	臂尖节		0.669	1.295	1.37	0.093	1
9	过渡节总成		2.208	2.208	2.8	1.12	1
10	平衡臂		11.76	1.37	0.70	1.98	1
11	爬升架		6.60	2.13	2.13	3.25	1
12	回转总成		1.85	1.91	2.79	2.98	1
13	标准节		2.8	1.7	1.7	0.76	10
14	加强节		2.8	1.7	1.7	0.88	3
15	基础节		2.82	1.92	1.92	1.05	1
16	小车		2.01	2.004	1.24	0.287	1
17	吊钩		1.05	0.49	1.48	0.296	1
18	司机室		2.28	1.41	2.18	0.805	1
19	起升机构		1.507	1.51	0.851	1.006	1
20	变幅机构		1.11	0.56	0.58	0.35	1